

Concertation sur l'extension et la modernisation du port de Saint martin

Atelier 3

**Comment l'extension du port
sert-elle le développement du
tourisme à Saint-Martin ?**

Jeudi 29 février - GCBC

17h30 – 19h30

An aerial photograph of a coastal town and harbor. The town is built on a hillside, with buildings and roads visible. The harbor is filled with water, and several large ships are docked at a pier. In the foreground, there is a rocky breakwater. The background shows rolling hills and mountains under a clear sky. A semi-transparent white rectangular box is overlaid on the center of the image, containing the word "Introduction" in a bold, black, sans-serif font.

Introduction

Les modalités de la concertation préalable

Pour s'informer

Formats numériques



Page **internet** dédiée : <https://www.portdemarigot.com/extension>
Dossier de concertation

Formats physiques



Deux **débats** mobiles
Visite du port organisée lors des portes ouvertes

Médias mobilisés



Emissions radios interactives avec le porteur de projet

Les modalités de la concertation préalable

Pour s'exprimer



1 réunion de lancement, présentiel et distanciel



8 débats en présence



1 réunion de clôture, présentiel et distanciel



Dispositifs de recueil d'avis et propositions pendant toute la concertation :

- formulaire de contribution sur le site internet de la concertation : <https://www.portdemarigot.com/extension>
- registre papier « mobile » mis à disposition lors des débats en présence



2 débats mobiles

Emission radio interactive avec le maître d'ouvrage

Calendrier des rencontres



Concertation préalable



Extension du port de Saint-Martin
concertation préalable



01

Ouverture
Réunion publique de lancement
18h00 à 20h00

📍 Maison des Entreprises
10 rue Jean Jacques Fayel
Concordia

26.02.24



Atelier
Les enjeux environnementaux
17h30 à 19h30

📍 Grand Case Beach Club
21 rue de la Petite Plage
Grand Case

28.02.24



Atelier
Quelles perspectives globales de développement à Saint Martin avec son port ?
17h30 à 19h30

📍 Maison des Entreprises
10 rue Jean Jacques Fayel
Concordia

27.02.24



Atelier
Comment l'extension du port sert-elle le développement du tourisme à Saint Martin ?
17h30 à 19h30

📍 Grand Case Beach Club
21 rue de la Petite Plage
Grand Case

29.02.24



www.portdemarigot.com/extension



Atelier
Impacts sur l'usine d'eau potable
17h30 à 19h30

📍 Maison des Entreprises
10 rue Jean Jacques Fayel
Concordia

01.03.24

Les grands temps de l'atelier

↳ Temps 1 : présentation du projet et de son volet touristique par le port et la collectivité

Temps d'échange

↳ Temps 2 : travail en groupes sur le volet touristique du projet et ses différents axes

Restitution

An aerial photograph of a coastal town and harbor. The town is built on a hillside, with a large industrial or port area extending into the water. A large ship is docked at a pier. The harbor is calm, and a smaller boat is visible in the distance. The background features a range of mountains under a clear sky. The text is overlaid on a semi-transparent white rectangle in the center of the image.

Présentation du projet et de son volet touristique

Le projet d'extension et de réorganisation du Port

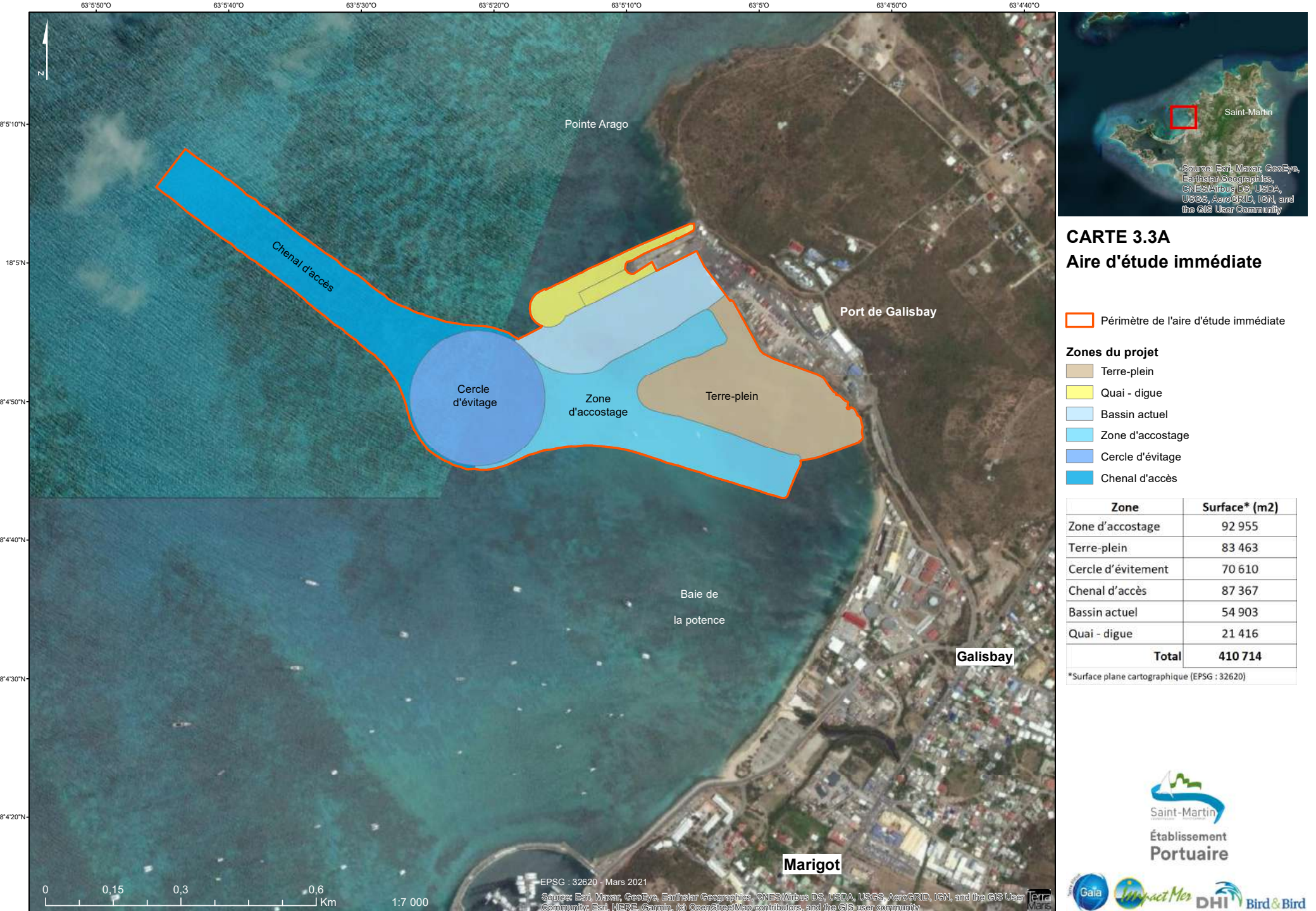


Le projet du port a été entamé en 2012 avec SAFEGE, puis en 2018 après IRMA avec EGIS, puis en 2020-2022 avec SETEC.

Le projet actuel comprend :

- ▶ L'approfondissement du chenal à 9 m CM pour accueillir de plus grosses unités, jusqu'à 200 m de long : porte-conteneur (1800 EVP), navire de croisière (haut de gamme), navire militaire PHA, affrété en cas d'urgence et de sinistre cyclonique.
- ▶ Le rallongement du quai principal (navire de 200m de long)
- ▶ L'extension du terre-plein sur 10 ha, pour améliorer la gestion des flux, accueillir directement les navires qui vont actuellement décharger côté Sint Maarten des marchandises dédiés au côté français.

L'ensemble de ces aménagements vont permettre de redonner **un côté compétitif** au Port de Galisbay et d'assurer la souveraineté territoriale, tout en continuant le développement économique du port et de l'île.



CARTE 3.3A Aire d'étude immédiate

- Périmètre de l'aire d'étude immédiate
- Zones du projet**
- Terre-plein
- Quai - digue
- Bassin actuel
- Zone d'accostage
- Cercle d'évitement
- Chenal d'accès

Zone	Surface* (m2)
Zone d'accostage	92 955
Terre-plein	83 463
Cercle d'évitement	70 610
Chenal d'accès	87 367
Bassin actuel	54 903
Quai - digue	21 416
Total	410 714

*Surface plane cartographique (EPSG : 32620)



0 0,15 0,3 0,6
Km
1:7 000

EPSG : 32620 - Mars 2021
Source: Esri, Maxar, GeoEye, Earthstar Geographics, CNES/Airbus DS, USDA, USGS, AeroGRID, IGN, and the GIS User Community; Esri, HERE, Garmin, © OpenStreetMap contributors, and the GIS user community

Les principaux enjeux globaux

Enjeux	Description
ENJEUX ECONOMIQUES	L'aménagement projeté permet un rééquilibrage avec le port de Phillipsburg Sint Maarten qui est en eau profonde (11m). Il permet aussi de faire du dégroupage et d'accueillir des porte-conteneurs plus gros (1800 EVP) et d'accueillir la moyenne croisière. Il est porteur de création d'emplois directs et indirects
ENJEUX DE SOUVERAINETE	Saint-Martin est enclavée entre le reste de l'île hollandaise et l'île d'Anguilla au Nord du royaume britannique. Le domaine public maritime sous souveraineté française est réduit . Le projet répond à une <u>nécessité d'autonomie</u> en cas d'urgence sanitaire ou météorologique
ENJEUX DE TERRITOIRE	Le projet s'articule avec ceux de la collectivité et intègre la réflexion sur l'aménagement global de la Baie de Marigot et se raccorde au projet de contournement routier

Les enjeux écologiques et environnementaux seront traités dans l'atelier du 28 février 2024.

Les alternatives possibles et l'option 0

- ▷ Scénario 1 :
Dimensionnement stratégique du port de Galisbay dans la région des Caraïbes
- ▷ Scénario 2 :
Localisation géographique du projet
- ▷ Scénario 3 :
Délocalisation de l'activité de croisière



Le coût du projet et son plan de financement

Le **cout** du projet est le suivant :

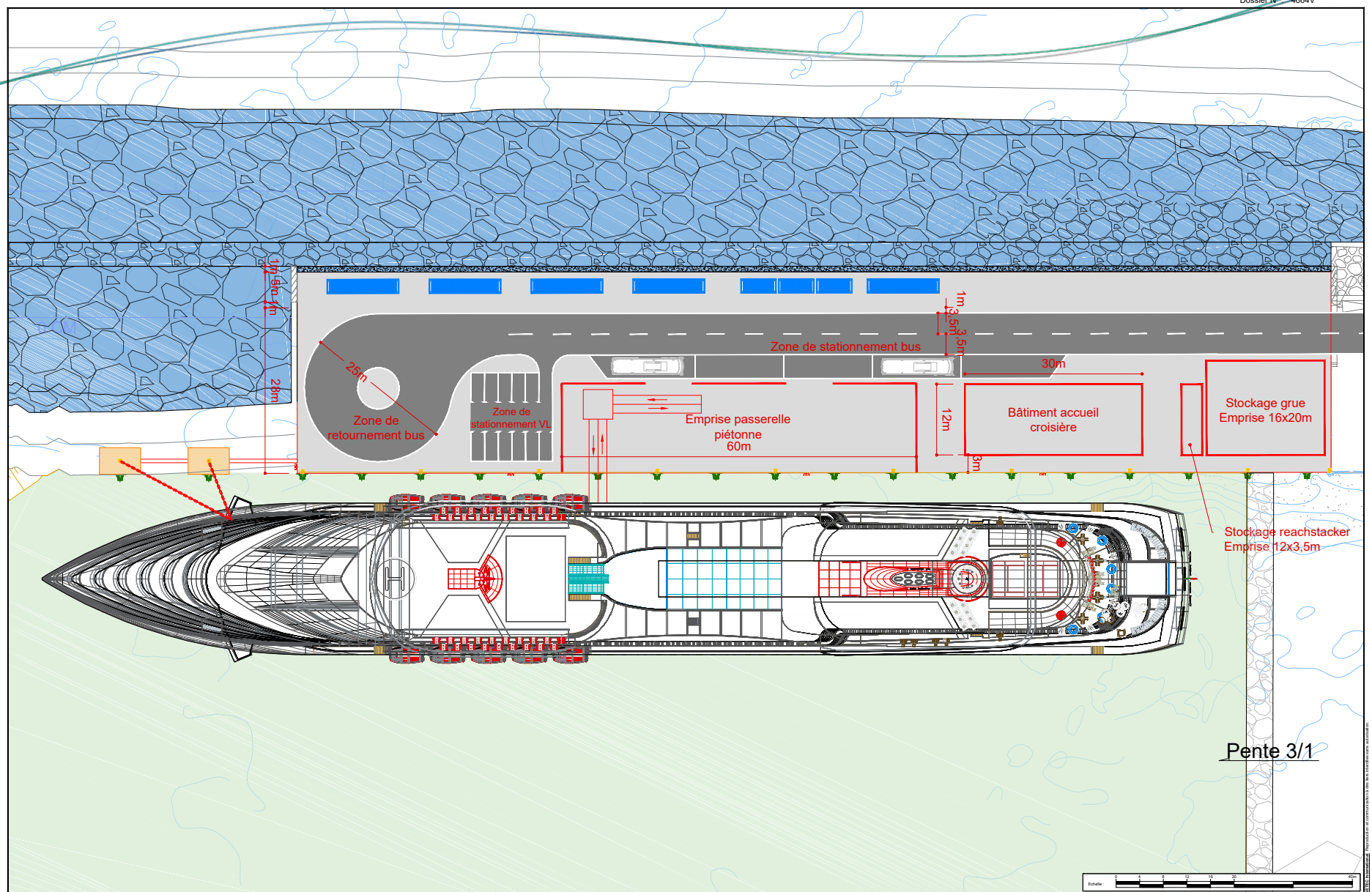
▶ Bâtiments administratifs et gros équipements	9 M€
▶ Rallongement de la digue et construction du quai polyvalent	64 M€
▶ Création du terre-plein de 10 ha avec 2 quais	<u>59 M€</u>
Total	environ 132 M€

- ▶ **La mise en place du financement reste à définir**
- ▶ **Les conditions de réalisation dépendent étroitement d'une subvention de 39 millions d'euros**
- ▶ **La responsabilité financière assumée par l'Autorité portuaire, s'élevant à 64 millions**
- ▶ **Coûts en euros courants, tenant compte de l'inflation**

Le calendrier

Fig.4. Calendrier prévisionnel du projet (source SEE'UP, version janvier 2024)

	2023	2024	2025	2026	2027	2028	2029
Concertation publique							
Dépôt dossier d'autorisation environnementale		X					
Enquête publique			X				
Instruction dossier							
Préparation Procédure concession							
Procédure concession							
Selection du concessionnaire					X		
Travaux 2026 - 2028							
lancement opérations							X



Mission de maîtrise d'oeuvre relative à la conception au niveau AVP d'un quai croisière au Port de Galisbay - Mission 3



Légende :

- Bollards
- Défenses
- Trottoir

Bollards 50t espacés tous les 20m
Echelle de sécurité
Défenses tronconique TJCO 1000

AD	Date	Chg	MAm	JCa	Première diffusion	Description	Statut
A0	02/04/21	CR	MAM	JCa			
AD							
AD							

Echelle : 1/400e
Dessiné par : CR
Approuvé par : MAM
Date d'origine : 31/03/21
Date de révision : 31/03/21
Date de l'impression : 02/04/21

Plan d'aménagement du quai

MIS_03_PORT_PLA_STC_A_VEP02_A0
Fichier : MIS-03-PORT-PLAN-STC-A-VEP02-A0.dwg

An aerial photograph of a coastal port area. In the foreground, a large semi-transparent white rectangular box is overlaid on the image. The background shows a harbor with several large cargo ships docked at a pier. The pier is a long, narrow structure extending into the water, with a rocky breakwater at its end. The surrounding landscape is hilly and green, with some buildings and infrastructure visible on the slopes. The sky is clear and blue.

Temps d'échange

An aerial photograph of a coastal town and harbor. The town is built on a hillside overlooking the water. Several large ships are docked at a pier. The water is calm, and the sky is clear. A semi-transparent white rectangular box is overlaid on the lower half of the image, containing the text "Travail en groupes".

Travail en groupes

Les questions pour guider votre réflexion

- *Est-ce que le développement touristique est une attente du projet pour vous ?*
- *Comment souhaiteriez-vous qu'il se traduise (positionnement du port - accueil gros paquebots, petits paquebots...)?*
- *Qu'est-ce qui vous paraît le plus important dans ce volet touristique ?*
- *Selon vous, quels sont les avantages et les inconvénients du volet touristique présenté ?*
- *Quels points d'attention prioritaires ?*
- *Est-ce que vous auriez aimé que l'accueil croisière se fasse ailleurs ? Si oui, où ?*
- *Quels sont les critères que vous considérez comme essentiels pour évaluer la réussite du volet touristique du projet ?*



Restitution

Les prochaines rencontres

Concertation préalable



Ouverture
Réunion publique de lancement
18h00 à 20h00

Maison des Entreprises
10 rue Jean Jacques Fayel
Concordia

26.02.24



Atelier
Quelles perspectives globales de
développement à Saint Martin avec son port ?
17h30 à 19h30

Maison des Entreprises
10 rue Jean Jacques Fayel
Concordia

27.02.24



www.portdemarigot.com/extension



**Extension du port
de Saint-Martin**
concertation préalable



Atelier
Les enjeux environnementaux
17h30 à 19h30

Grand Case Beach Club
21 rue de la Petite Plage
Grand Case

28.02.24



Atelier
Comment l'extension du port sert-elle
le développement du tourisme à Saint Martin ?
17h30 à 19h30

Grand Case Beach Club
21 rue de la Petite Plage
Grand Case

29.02.24



Atelier
Impacts sur l'usine d'eau potable
17h30 à 19h30

Maison des Entreprises
10 rue Jean Jacques Fayel
Concordia

01.03.24

Les prochaines rencontres



**Extension du port
de Saint-Martin**
concertation préalable





OPEN PORT JOURNÉE PORT OUVERT


SAMEDI 16 MARS 2024

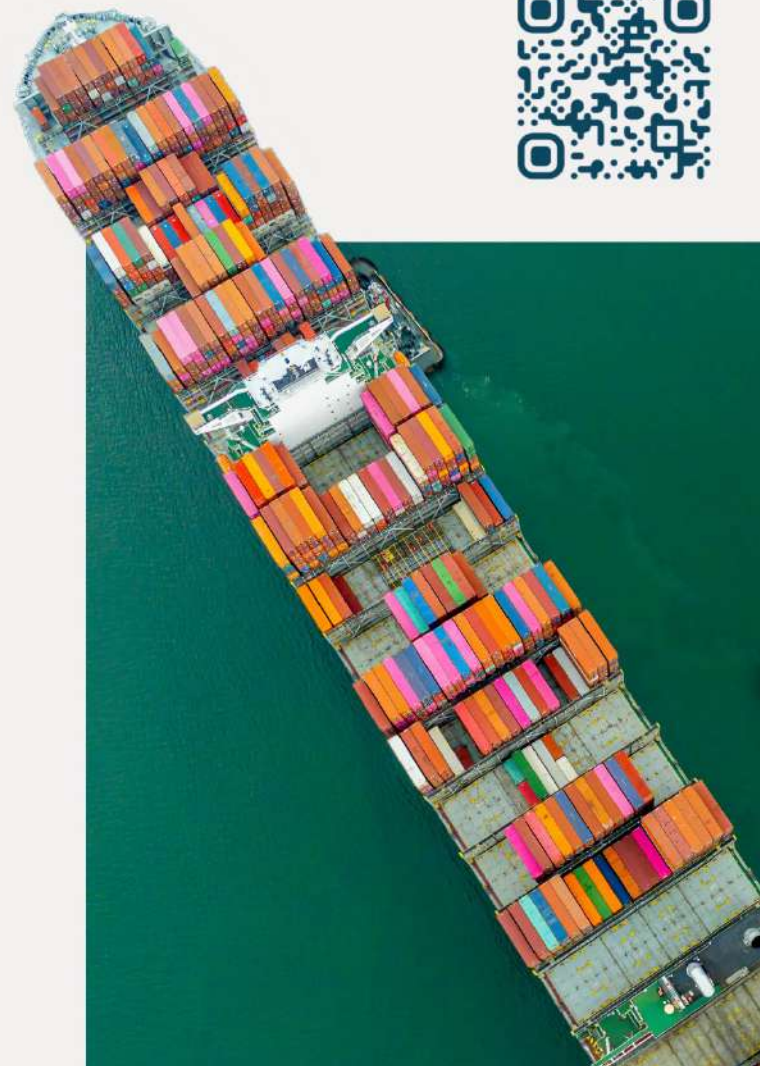
 9H00 À 15H00

 Port de Galisbay



 Port de Saint-Martin  Port de Saint-Martin

 concertationprealable@portdemarigot.com



Les prochaines rencontres

Concertation préalable



Extension du port de Saint-Martin
concertation préalable



Atelier

Comment l'extension du port sert-elle le développement du commerce à Saint Martin ?
17h30 à 19h00

📍 Maison des Entreprises
10 rue Jean Jacques Fayel
Concordia

18.03.24



Atelier

Le coût et le financement du projet
17h30 à 19h30

📍 Maison des Entreprises
10 rue Jean Jacques Fayel
Concordia

19.03.24



Atelier

L'atelier des alternatives
17h30 à 19h30

📍 Grand Case Beach Club
21 rue de la Petite Plage
Grand Case

21.03.24



Atelier

Port de marchandises, port de plaisance, quelle articulation demain ?
17h30 à 19h30

📍 Maison des Entreprises
10 rue Jean Jacques Fayel
Concordia

22.03.24



📘 Port de Saint-Martin 📷 Port de Saint-Martin



Partagez vos avis et suggestions sur l'extension et modernisation du port de Saint-Martin sur notre site web www.portdemarigot.com/extension
Mener à bon port, mon port de demain.

Rendez-vous en ligne



**Extension du port
de Saint-Martin**
concertation préalable

CONCERTATION PRÉALABLE

RENDEZ-VOUS SUR

WWW.PORTDEMARIGOT.COM

JUSQU'AU 21.04.24



 Port de Saint-Martin  Port de Saint-Martin
 concertationprealable@portdemarigot.com