

Concertation sur l'extension et la modernisation du port de Saint-Martin

Atelier 1

**Quelles perspectives globales
de développement
à Saint-Martin pour son port ?**

Mardi 27 février - CCISM
17h30 – 19h30



Introduction



Albéric Ellis

Directeur général du Port de Galisbay



PROJET FINANCÉ
par le fonds européen
de développement régional

*Dans le cadre de REACT-EU :
dispositif de relance de l'Union en
réponse à la pandémie de COVID-19*

Les modalités de la concertation préalable

Pour s'informer

Formats numériques



Page **internet** dédiée : <https://www.portdemarigot.com/extension>
Dossier de concertation

Formats physiques



Deux **débats** mobiles
Visite du port organisée lors des portes ouvertes

Médias mobilisés



Emissions radios interactives avec le porteur de projet

Les modalités de la concertation préalable

Pour s'exprimer



1 réunion de lancement, présentiel et distanciel



8 débats en présence



1 réunion de clôture, présentiel et distanciel



Dispositifs de recueil d'avis et propositions pendant toute la concertation :

- formulaire de contribution sur le site internet de la concertation : <https://www.portdemarigot.com/extension>
- registre papier « mobile » mis à disposition lors des débats en présence



2 débats mobiles

Emission radio interactive avec le maître d'ouvrage

Les prochaines rencontres

Concertation préalable



Extension du port de Saint-Martin
concertation préalable



Ouverture
Réunion publique de lancement
18h00 à 20h00

Maison des Entreprises
10 rue Jean Jacques Foyet
Concordia

26.02.24



Atelier
Les enjeux environnementaux
17h30 à 19h30

Grand Case Beach Club
21 rue de la Petite Plage
Grand Case

28.02.24



Atelier
Quelles perspectives globales de développement à Saint Martin avec son port ?
17h30 à 19h30

Maison des Entreprises
10 rue Jean Jacques Foyet
Concordia

27.02.24



Atelier
Comment l'extension du port sert-elle le développement du tourisme à Saint Martin ?
17h30 à 19h30

Grand Case Beach Club
21 rue de la Petite Plage
Grand Case

29.02.24



www.portdemarigot.com/extension



Atelier
Impacts sur l'usine d'eau potable
17h30 à 19h30

Maison des Entreprises
10 rue Jean Jacques Foyet
Concordia

01.03.24

Les suites de la concertation

↳ **Un bilan réalisé par les garant-es**

↳ **Le bilan est public**

↳ **Le bilan émet des recommandations**

↳ **Dans les deux mois : une réponse de l'EPSM et la collectivité de Saint Martin**

↳ **La réponse indique comment les enseignements de la concertation s'intègrent au projet**

Les grands temps de l'atelier

↳ Temps 1 : présentation du projet d'extension et de ses opportunités

Temps d'échange 1

↳ Temps 2 : Travail en groupes sur les opportunités du projet pour le territoire

Restitution plénière



Présentation du projet d'extension et de ses opportunités

Le projet d'extension et de réorganisation du Port

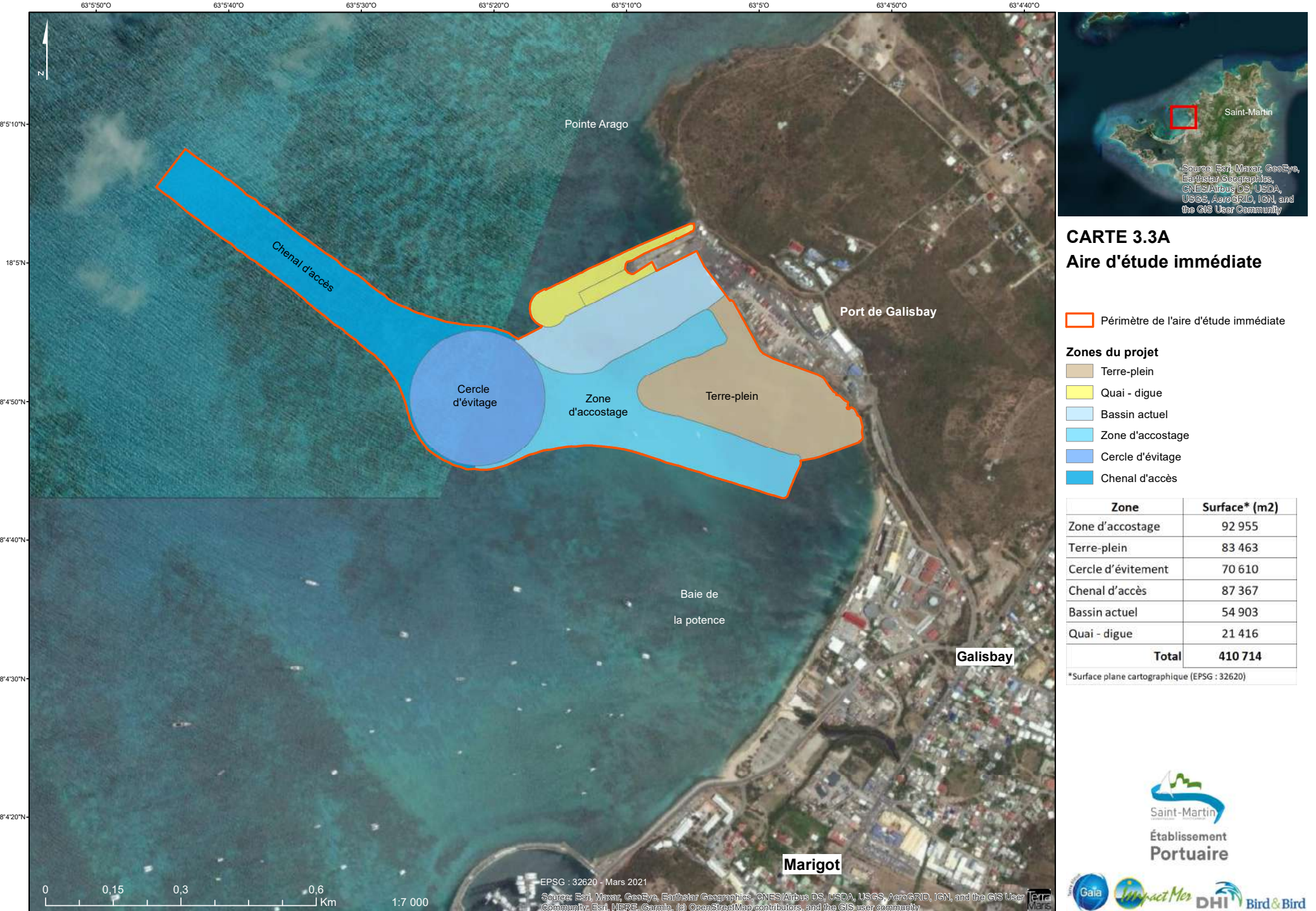


Le projet du port a été entamé en 2012 avec SAFEGE, puis en 2018 après IRMA avec EGIS, puis en 2020-2022 avec SETEC.

Le projet actuel comprend :

- ▶ L'approfondissement du chenal à 9 m CM pour accueillir de plus grosses unités, jusqu'à 200 m de long : porte-conteneur (1800 EVP), navire de croisière (haut de gamme), navire militaire PHA, affrété en cas d'urgence et de sinistre cyclonique.
- ▶ Le rallongement du quai principal (navire de 200m de long)
- ▶ L'extension du terre-plein sur 10 ha, pour améliorer la gestion des flux, accueillir directement les navires qui vont actuellement décharger côté Sint Maarten des marchandises dédiés au côté français.

L'ensemble de ces aménagements vont permettre de redonner **un côté compétitif** au Port de Galisbay et d'assurer la souveraineté territoriale, tout en continuant le développement économique du port et de l'île.



CARTE 3.3A Aire d'étude immédiate

- Périmètre de l'aire d'étude immédiate
- Zones du projet**
- Terre-plein
- Quai - digue
- Bassin actuel
- Zone d'accostage
- Cercle d'évitement
- Chenal d'accès

Zone	Surface* (m2)
Zone d'accostage	92 955
Terre-plein	83 463
Cercle d'évitement	70 610
Chenal d'accès	87 367
Bassin actuel	54 903
Quai - digue	21 416
Total	410 714

*Surface plane cartographique (EPSG : 32620)



0 0,15 0,3 0,6 Km
1:7 000

EPSG : 32620 - Mars 2021
Source: Esri, Maxar, GeoEye, Earthstar Geographics, CNES/Airbus DS, USDA, USGS, AeroGRID, IGN, and the GIS User Community; Esri, HERE, Garmin, © OpenStreetMap contributors, and the GIS user community

Les principaux enjeux globaux

Enjeux	Description
ENJEUX ECONOMIQUES	L'aménagement projeté permet un rééquilibrage avec le port de Phillipsburg Sint Maarten qui est en eau profonde (11m). Il permet aussi de faire du dégroupage et d'accueillir des porte-conteneurs plus gros (1800 EVP) et d'accueillir la moyenne croisière. Il est porteur de création d'emplois directs et indirects
ENJEUX DE SOUVERAINETE	Saint-Martin est enclavée entre le reste de l'île hollandaise et l'île d'Anguilla au Nord du royaume britannique. Le domaine public maritime sous souveraineté française est réduit . Le projet répond à une <u>nécessité d'autonomie</u> en cas d'urgence sanitaire ou météorologique
ENJEUX DE TERRITOIRE	Le projet s'articule avec ceux de la collectivité et intègre la réflexion sur l'aménagement global de la Baie de Marigot et se raccorde au projet de contournement routier

Les enjeux écologiques et environnementaux seront traités dans l'atelier du 28 février 2024.

Les alternatives possibles et l'option 0

- ▷ Scénario 1 :
Dimensionnement stratégique du port de Galisbay dans la région des Caraïbes
- ▷ Scénario 2 :
Localisation géographique du projet
- ▷ Scénario 3 :
Délocalisation de l'activité de croisière



Le coût du projet et son plan de financement

Le **cout** du projet est le suivant :

▶ Bâtiments administratifs et gros équipements	9 M€
▶ Rallongement de la digue et construction du quai polyvalent	64 M€
▶ Création du terre-plein de 10 ha avec 2 quais	<u>59 M€</u>
Total	environ 132 M€

- ▶ **La mise en place du financement reste à définir**
- ▶ **Les conditions de réalisation dépendent étroitement d'une subvention de 39 millions d'euros**
- ▶ **La responsabilité financière assumée par l'Autorité portuaire, s'élevant à 64 millions**
- ▶ **Coûts en euros courants, tenant compte de l'inflation**

Le calendrier

Fig.4. Calendrier prévisionnel du projet (source SEE'UP, version janvier 2024)

	2023	2024	2025	2026	2027	2028	2029
Concertation publique							
Dépôt dossier d'autorisation environnementale		X					
Enquête publique			X				
Instruction dossier							
Préparation Procédure concession							
Procédure concession							
Selection du concessionnaire					X		
Travaux 2026 - 2028							
lancement opérations							X



José Carty

Directeur de la qualité du cadre de vie
Collectivité territoriale de Saint-Martin



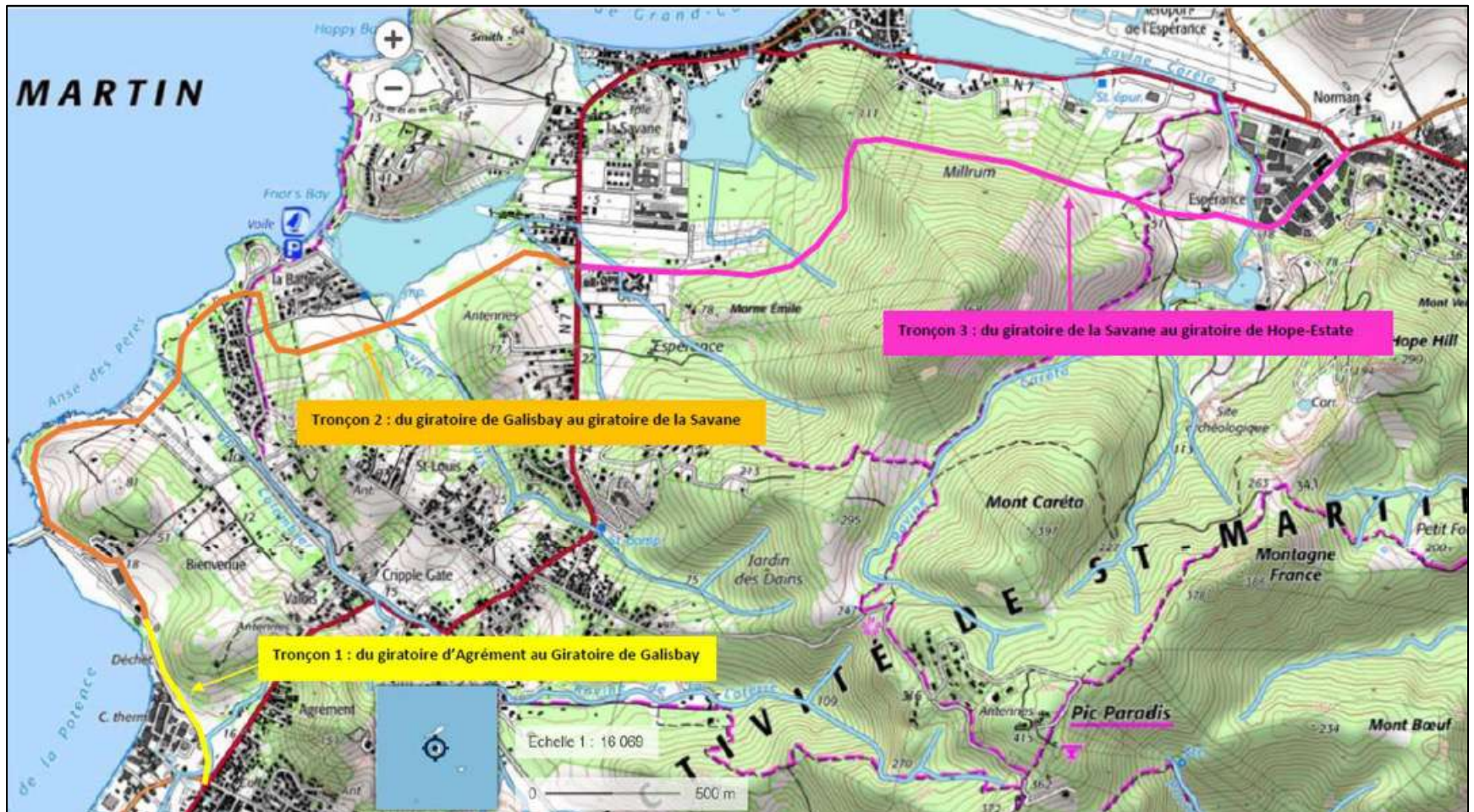
PROJET FINANCÉ
par le fonds européen
de développement régional
Dans le cadre de REACT-EU :
dispositif de relance de l'Union en
réponse à la pandémie de COVID-19

COLLECTIVITE DE SAINT-MARTIN

On the road to excellence



Contournement routier Port-Aéroport



Montants estimés	70 M€
Tronçon 1	3 M€
Tronçon 2 + études	35 M€
Tronçon 3	32 M€

Tronçon Galisbay – La Savane

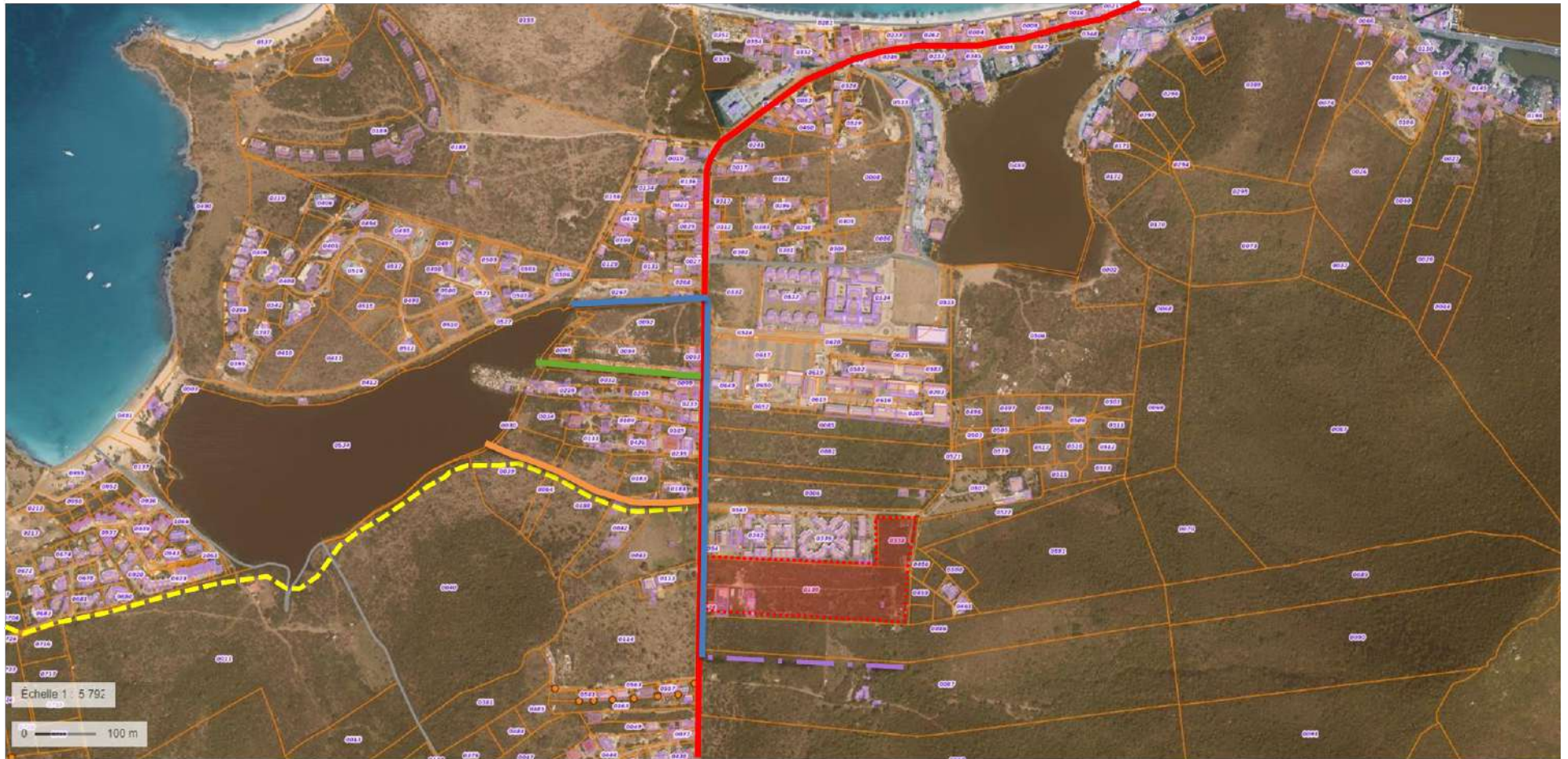


GALISBAY - LA SAVANE | LIAISON ROUTIÈRE | AB |



Ech : 1/5000

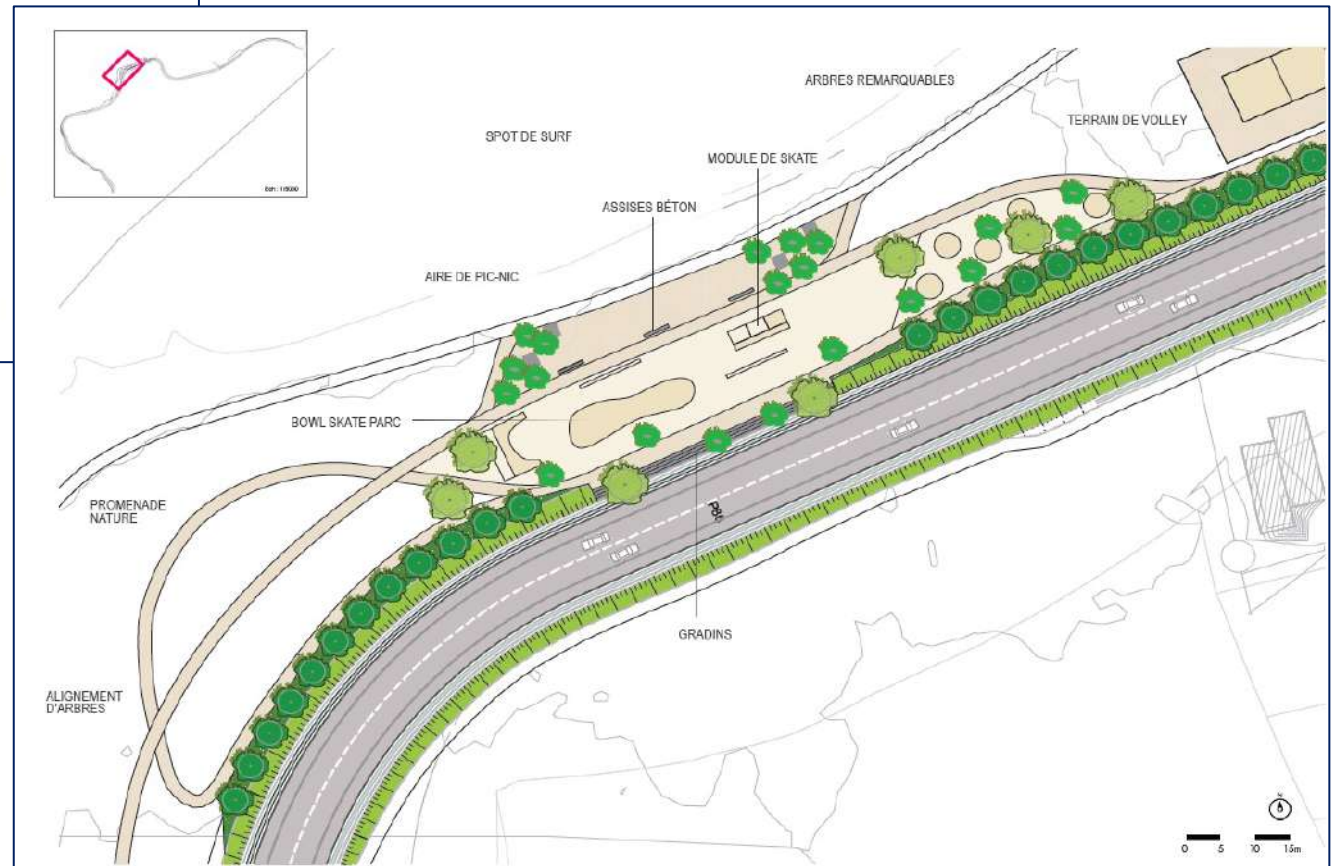
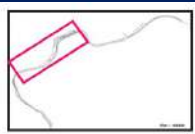
Contournement routier Port-Aéroport



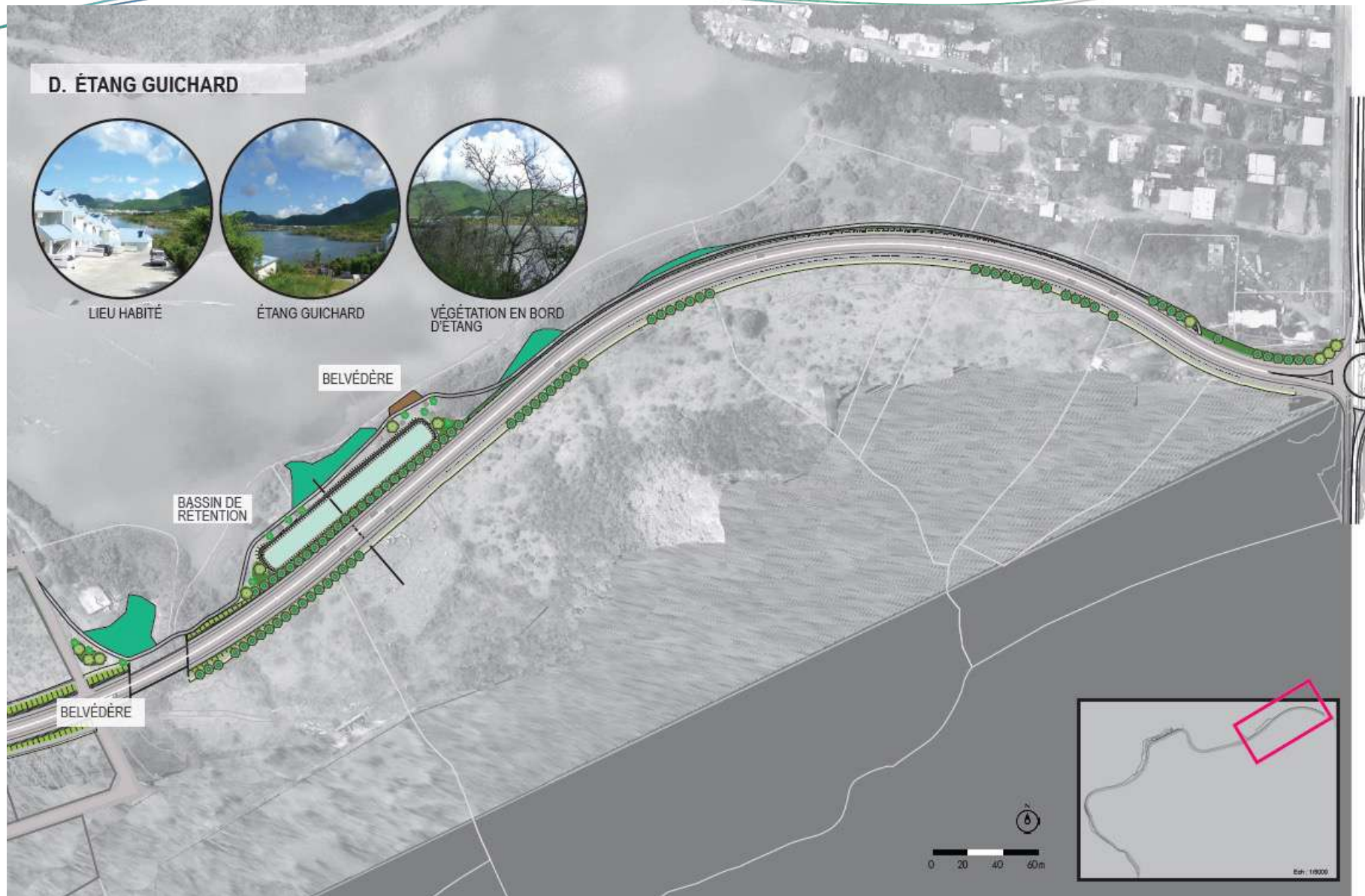
Défis structurels et paysagers



Mise en valeur du littoral



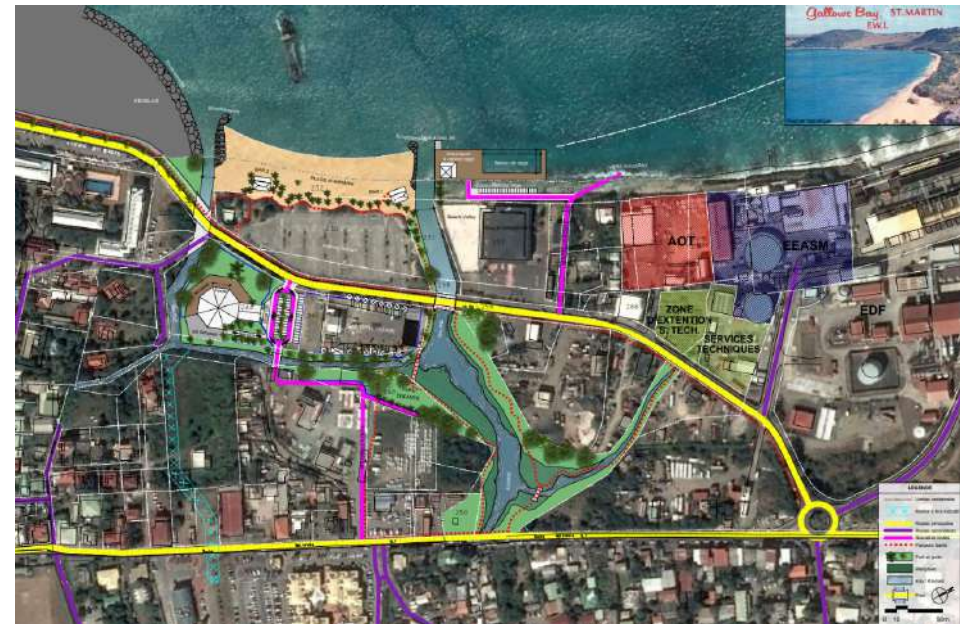
Paysage et biodiversité





ENJEUX

- Renforcement du maillage urbain
- Réensablement plage et activités touristiques
- Aménagement parking (traitement paysager et festif, plate-forme poids lourds, parc relais, circuit vélo)
- Gestion des eaux pluviales
- Mise en valeur de l'étang, dont circulations douces
- Ouverture à l'urbanisation du Morne Valois, du Morne Arago et de l'arrière-port
- Centre technique
- Unité de production d'eau potable
- Centre de production d'énergie
- Liaison port-aéroport



Chantiers navals à Galisbay



Marigot





Temps d'échange



Travail en groupes

Format world café

4 thématiques de travail

- 1 *Opportunités économiques*
- 2 *Opportunités de souveraineté*
- 3 *Opportunités de territoire*

consommation
taxes emplois
tourisme
marchandises
commerces
importations

climatiques
risques
autonomie
crises alimentaire
sanitaires
approvisionnement

infrastructures
tourisme
Saint
Martin
développement
axes
transports
routiers
logistiques

4 *Hypothèse zéro : le projet ne se réalise pas*

Thématique 1 : opportunités économiques

consommation
tourisme
commerces
importations

taxes • emplois
marchandises

Sous-thème d'intérêt

Avantages & inconvénients

Points d'attention

Thématique 2 : opportunités de souveraineté

climatiques
risques
autonomie
crises alimentaire
sanitaires
approvisionnement

Sous-thème d'intérêt

Avantages & inconvénients

Points d'attention

Thématique 3 : opportunités de territoire

infrastructures
tourisme
transport
développement
axes
routiers
logistiques

Martin Saint

Sous-thème d'intérêt

Avantages & inconvénients

Points d'attention

Thématique 4 : hypothèse zéro

Hypothèse zéro : le projet ne se réalise pas

Economie

Souveraineté

Territoire

Sous-thème d'intérêt
Avantages & inconvénients
Points d'attention



Restitution

Les prochaines rencontres

Concertation préalable



**Extension du port
de Saint-Martin**
concertation préalable



Ouverture
Réunion publique de lancement
18h00 à 20h00

 Maison des Entreprises
10 rue Jean Jacques Fayel
Concordia

26.02.24



Atelier
Les enjeux environnementaux
17h30 à 19h30

 Grand Case Beach Club
21 rue de la Petite Plage
Grand Case

28.02.24



Atelier
Quelles perspectives globales de
développement à Saint Martin avec son port ?
17h30 à 19h30

 Maison des Entreprises
10 rue Jean Jacques Fayel
Concordia

27.02.24



Atelier
Comment l'extension du port sert-elle
le développement du tourisme à Saint Martin ?
17h30 à 19h30

 Grand Case Beach Club
21 rue de la Petite Plage
Grand Case

29.02.24



www.portdemarigot.com/extension



Atelier
Impacts sur l'usine d'eau potable
17h30 à 19h30

 Maison des Entreprises
10 rue Jean Jacques Fayel
Concordia

01.03.24

Les prochaines rencontres



**Extension du port
de Saint-Martin**
concertation préalable





OPEN PORT JOURNÉE PORT OUVERT

SAMEDI 16 MARS 2024

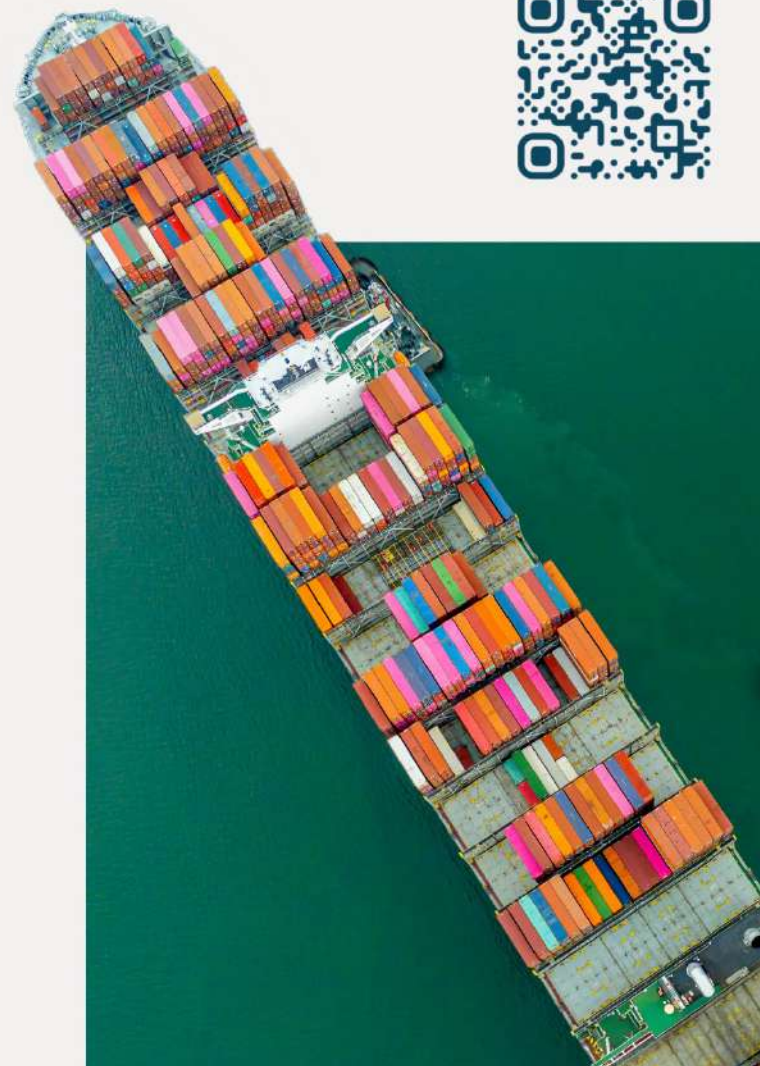
 9H00 À 15H00

 Port de Galisbay



 Port de Saint-Martin  Port de Saint-Martin

 concertationprealable@portdemarigot.com



Les prochaines rencontres

Concertation préalable



Atelier

Comment l'extension du port sert-elle le développement du commerce à Saint Martin ?
17h30 à 19h00

📍 Maison des Entreprises
10 rue Jean Jacques Fayel
Concordia

18.03.24



Atelier

L'atelier des alternatives
17h30 à 19h30

📍 Grand Case Beach Club
21 rue de la Petite Plage
Grand Case

21.03.24



Extension du port
de Saint-Martin
concertation préalable



Atelier

Le coût et le financement du projet
17h30 à 19h30

📍 Maison des Entreprises
10 rue Jean Jacques Fayel
Concordia

19.03.24



Atelier

Port de marchandises, port de plaisance,
quelle articulation demain ?
17h30 à 19h30

📍 Maison des Entreprises
10 rue Jean Jacques Fayel
Concordia

22.03.24



📘 Port de Saint-Martin 📷 Port de Saint-Martin



Partagez vos avis et suggestions sur l'extension et modernisation du port de Saint-Martin sur notre site web www.portdemarigot.com/extension
Mener à bon port, mon port de demain.

Rendez-vous en ligne



**Extension du port
de Saint-Martin**
concertation préalable

CONCERTATION PRÉALABLE

RENDEZ-VOUS SUR

WWW.PORTDEMARIGOT.COM

JUSQU'AU 21.04.24



 Port de Saint-Martin  Port de Saint-Martin
 concertationprealable@portdemarigot.com